

W-SIM(RX420AL)ファームウェアバージョンアップソフトウェア

バージョンアップ手順書

Mac 編

(Mac OS X 10.4 ~ 10.5.6)

本ソフトウェアは、ALTEL W-SIM(RX420AL)のファームウェアをバージョンアップする為のソフトウェアです。



取扱上の注意

本手順書は、Mac OS X 10.4～10.5.6環境を使用している方を対象とした手順書です。

W-SIM (RX420AL) のバージョンを「Ver1.07」にアップします。

本プログラムを動作させる場合には、以下のSIM STYLEジャケットが必要です。

WS008HA 又は、"DD"(WS0021N) 又は、ALTEL SIM STYLE USB ADAPTER(AS001)が必要です。

本プログラムは、W-SIM(RX420AL)の機能改善を目的としたバージョンアップソフトウェアです。

- ・ Mac OS X 10.4～10.5.6 を御利用の方は、本バージョンアップ手順書に沿ってバージョンアップを実施してください。
- ・ 既にW-SIM(RX420AL)のバージョンが「Ver1.07」の場合は本バージョンアップの必要はありません。
- ・ W-SIM(RX420AL)の現在のバージョンについては、本プログラム起動時に表示される「現在のバージョン」表示により確認することが出来ます。

本プログラムは、W-SIM(RX420AL)専用です。他のW-SIMには御使用頂けません。

本プログラムを動作させる場合には、他のアプリケーションを全て終了してください。

注意事項

- ・ 更新に失敗すると一切の操作ができなくなる場合があります。
使用不可時は、有償修理対象となります。
- ・ ファームウェアバージョンアップは、W-SIMに登録された電話帳データなどのデータを残したまま行いますが、お客様のW-SIMの状態（故障・破損・水濡れなど）によってはデータの保護ができない場合がありますので、あらかじめご了承ください。
- ・ 必要なデータはバックアップを取っていただくことをおすすめします。
- ・ 本バージョンアップ中は、パソコンの電源のOFFやリセットは絶対に行わないで下さい。
- ・ 本バージョンアップ中は、他のアプリケーションの操作は行わないでください。

W-SIMロック(PINロック)している場合は、バージョンアップを行うことが出来ませんので、必ずロックを解除してください。

バージョンアップ中は、音声着信のご利用は出来ません。

バージョンアップ中は、メール着信のご利用は出来ません。

インターネットへの接続・通信中にバージョンアップを行うことは出来ません。

はじめに

本書では、SIM STYLEジャケットを使って、W-SIMのバージョンアップを行う手順について説明します。

W-SIM(RX420AL)バージョンアップの方法は、以下の手順で行います。

手順 1 : ご使用になるSIM STYLEジャケットを予めパソコンにセットアップしてください。

手順 2 : W-SIM(RX420AL)バージョンアップソフトウェアをダウンロードします。

手順 3 : バージョンアップソフトウェアを実行し、W-SIM(RX420AL)ファームウェアをバージョンアップします。

以下に、各手順の詳細について記載していますので、よく読んでからバージョンアップを行って頂くようお願い致します。

手順 1 : ご使用になる SIM STYLE ジャケットを 予めパソコンにセットアップしてください。

W-SIM(RX420AL)ファームウェアのバージョンアップを行うには、W-SIM対応のSIM STYLEジャケットが必要となります。

使用可能なSIM STYLEジャケットは以下の通りです。

WS008HA

又は

"DD" (WS002IN)

又は

ALTEL SIM STYLE USB ADAPTER(AS001)

セットアップの方法については、各接続機器の取扱説明書を参照ください。

手順 2 : W-SIM(RX420AL)バージョンアップソフトウェアをダウンロードします。

パソコンにW-SIM(RX420AL)バージョンアップソフトウェアをダウンロードし、W-SIM(RX420AL)のファームウェアをバージョンアップする為の準備を行います。

【ダウンロードの方法】

手順 パソコンを使って、以下のホームページを表示します。

<http://www.alitel.jp/download/index.html> (本マニュアルをダウンロードしたページ)

手順 表示されたホームページのバージョンアップソフトウェア項のバージョンアップを行うの「ダウンロード」をクリックし、ご利用規約に進みます。

手順 御利用規約をご確認の上、同意できる場合には「同意する」をクリックし、バージョンアップソフトウェアダウンロードページに進みます。

手順 ご注意事項をご確認の上、Mac OS X 10.4～10.5.6 用バージョンアップソフトウェアの「ダウンロード」をクリックすると、ダウンロードは開始され、デスクトップに保存されます。

本手順書では「デスクトップ」を保存場所として説明しています。

W-SIM(RX420AL)バージョンアップソフトウェア「RX420AL-Ver1.07_MX4.dmg」のダウンロードが開始され、ファイルがダウンロードされます。

【ファームウェアをバージョンアップする為の事前準備】

手順 前項 でダウンロードしたバージョンアップソフトウェア「RX420AL-Ver1.07_MX4.dmg」が格納されているフォルダ「デスクトップ」を、Finderで開いてください。

Finderの起動方法は、Dockに表示されている「Finder」のアイコンをクリックして起動してください。

手順 バージョンアップソフトウェア「RX420AL-Ver1.07_MX4.dmg」アイコンをダブルクリックすると、「RX420AL-Ver1.07_MX4」がサイドバーに展開されます。

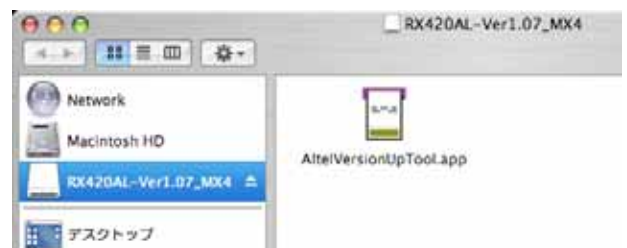


図2-1

手順 ここで展開されたサイドバーをクリックすると、「AlteIVersionUpTool.app」ファイルが展開され、このアプリケーションが「W-SIM(RX420AL)バージョンアップソフトウェア」となります。

手順3 : バージョンアップソフトウェアを実行し、 W-SIM(RX420AL)ファームウェアをバージョンアップします。

W-SIM(RX420AL)のファームウェアをバージョンアップする方法について説明します。

【注 意】

下記の注意事項を厳守してください。誤操作をすると、W-SIM(RX420AL)を認識しなくなりW-SIM(RX420AL)が使えなくなります。

- ・バージョンアップ実行中は、他のプログラムを起動したり操作をしないでください。
- ・バージョンアップ実行中は、電源オフやリセットを行わないでください。

手順 パソコンとSIM STYLEジャケット及び、W-SIM(RX420AL)を接続してください。

注意：WS008HAの場合は、W-SIM(RX420AL)を挿してから、パソコン本体に挿入してください。

手順 前項の手順2- で作成されたプログラムをダブルクリックし、実行してください。



注意：

図 3-1 の現在のバージョン及び、バージョンアップ後のバージョン表示は例として表記しています。「現在のバージョン」に*.**が表示される事があります。この場合も同様の手順に従って、バージョンアップを進めて下さい。

図3-1

手順 バージョンアップを開始しますので【バージョンアップ開始】ボタンをクリックします。

W-SIM(RX420AL)のバージョンアップが開始されます。

バージョンアップには、2分程度かかります。

注意：

図 3-2 の現在のバージョン及び、バージョンアップ後のバージョン表示は例として表記しています。

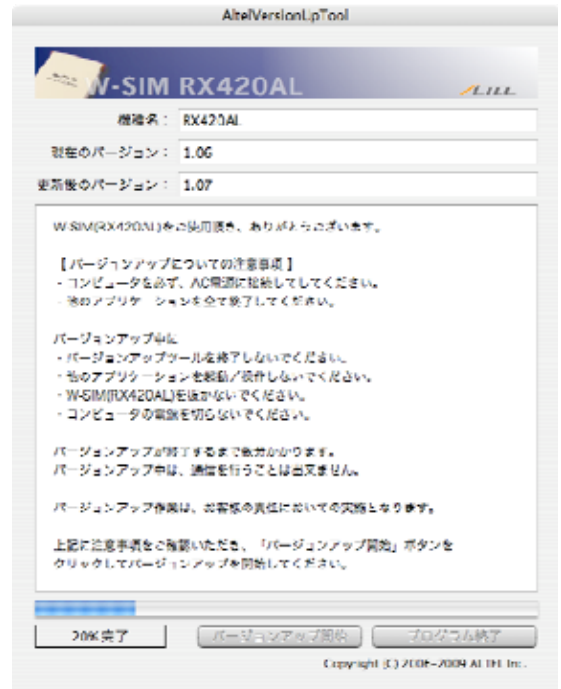


図3-2

手順 バージョンアップが終了すると「ファームウェアのバージョンアップが完了しました。」のメッセージ画面が表示されます。この画面で【OK】ボタンをクリックした後、【プログラムの終了】ボタンをクリックして終了します。

これでW-SIM(RX420AL)がバージョンアップされました。

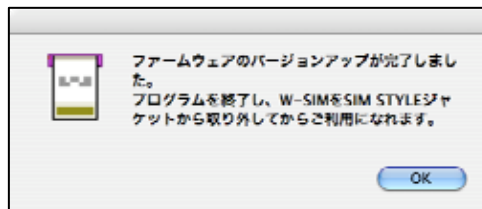


図3-3

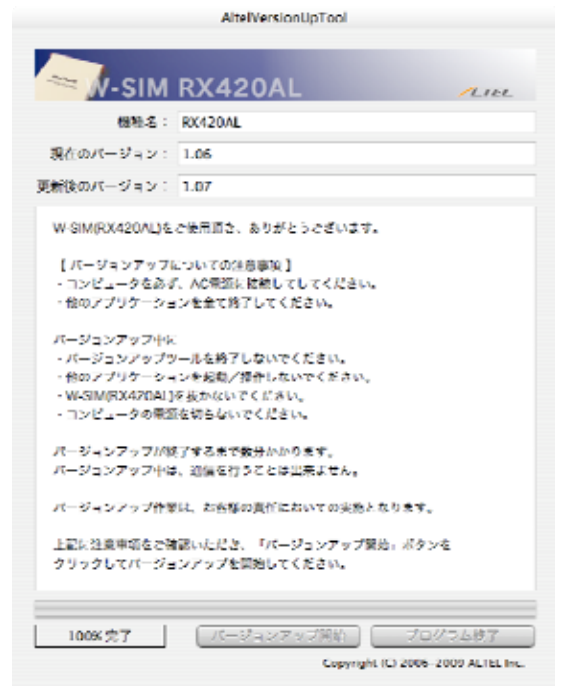


図3-4

手順 バージョンアップが終了しましたら、SIM STYLEジャケットからW-SIM(RX420AL)を外してください。

注意：WS008HAの場合は、SIM STYLEジャケットと一緒にパソコン本体から抜いてください。

その他

W-SIM(RX420AL)をSIM STYLEジャケットに接続していなかった場合。

- (1) W-SIM(RX420AL)をSIM STYLEジャケットに接続せず、バージョンアップソフトウェアを起動した場合、以下のメッセージが表示されます。

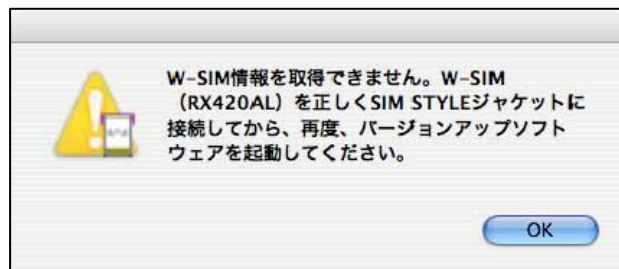


図4-1

- (2) バージョンアップソフトウェアを起動した後、W-SIM(RX420AL)をSIM STYLEジャケットに接続せず、バージョンアップソフトウェアを実行した場合、以下のメッセージが表示されます。

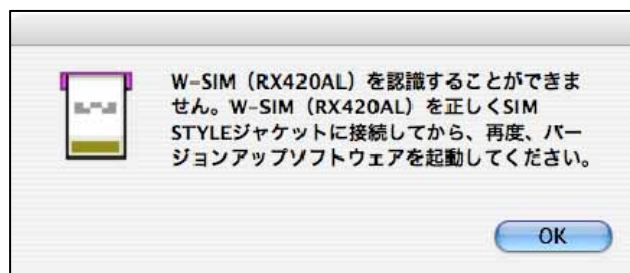


図4-2

継続するには、「OK」ボタンをクリックし、W-SIM(RX420AL)を正しく機器にセットし、パソコンに再接続し、再度、バージョンアップソフトウェアを実行してください。

SIM STYLEジャケットが正しくセットアップされていなかった場合。

SIM STYLEジャケットが正しくセットアップされていなかった場合には、W-SIM(RX420AL)は正常に動作しません。SIM STYLEジャケットのセットアップを正しく行ってから、W-SIM(RX420AL)を使用してください。

アルテルサポートセンター

〒192-0072 東京都八王子市南町3-10 エイビット南町ビル4F

TEL : 042-655-7288